

7^{ÈME} CONTINENT



EXPOSITION INTERACTIVE

7^{ÈME} CONTINENT DU MYTHE À LA RÉALITÉ

Au 15ème siècle les mers et océans étaient peu connus des hommes.

Les croyances disaient même qu'après l'horizon il n'y a plus rien. C'est le vide. L'imaginaire collectif, face à ce monde énigmatique, a fait naître les monstres marins !

Aujourd'hui, les moyens technologiques nous confirment que l'existence de monstres marins n'est pas un mythe mais bien une réalité. En effet, si le Capitaine Nemo prenait aujourd'hui la mer, il déboucherait sur **Le 7^{ème} continent** : **Une zone infestée par des millions de tonnes de monstres plastiques en provenance des côtes.**

QUE FAIRE ?

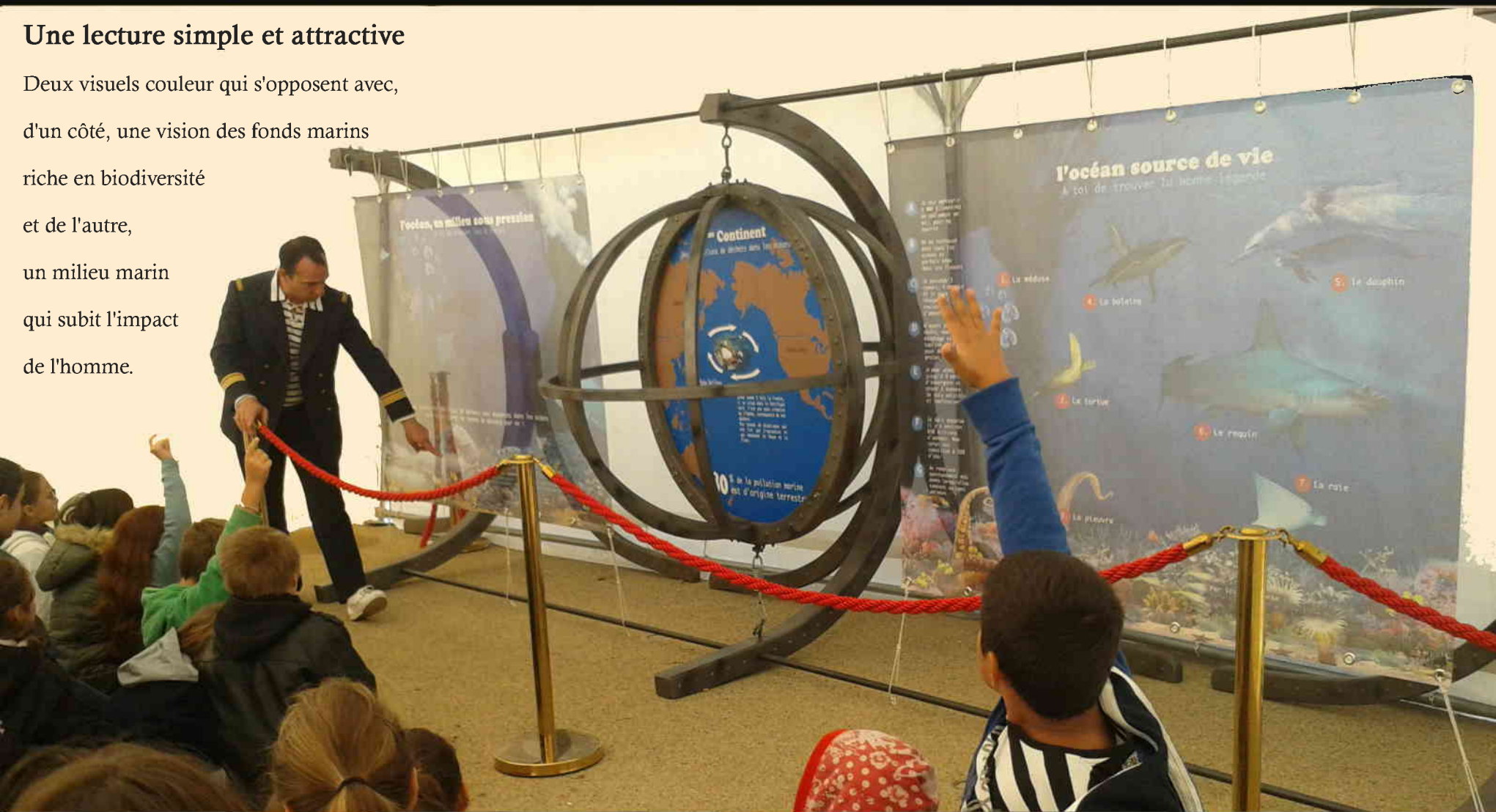
RÉVEILLER LES CONSCIENCES POUR MIEUX PROTÉGER LES OCÉANS

UNE EXPOSITION INTERACTIVE

réalisée sur une structure originale qui ne mesure pas moins de 6 mètres de long sur 1,80m de haut.

Une lecture simple et attractive

Deux visuels couleur qui s'opposent avec, d'un côté, une vision des fonds marins riche en biodiversité et de l'autre, un milieu marin qui subit l'impact de l'homme.



Parce que l'émerveillement est le premier pas vers le respect, Artyka met l'imaginaire au service de l'environnement

TRANSMETTRE DES MESSAGES PAR L'IMAGE



Découvrir en s'amusant

La lecture de l'exposition est abordée sous forme de jeux. Chaque visuel propose aux visiteurs, soit de rechercher des intrus qui se sont glissés dans les océans et de l'autre, ils devront attribuer à chaque animal une légende insolite.

S'impliquer et s'engager à respecter les océans

Une mappemonde suspendue à un axe pivotant permet de comprendre et localiser ce que l'on appelle le "7ème continent". De quoi et comment il s'est formé, sa taille...., De l'autre, les visiteurs découvrent la charte pour sauver les océans de la "Maud Fontenoy Fondation".

APPRENDRE EN S'AMUSANT

TRANSMETTRE DES MESSAGES PAR L'IMAGE

A qui s'adresse cette exposition ?

Tous les publics : ludique et comprenant que très peu de texte, cette exposition s'adresse donc à un très large public (de 3 à 99 ans).

Au scolaires : avec la présence d'un animateur qui pourra apporter de nombreuses informations complémentaires aux élèves et développer les thématiques telles que :

* L'océan et le climat

* L'océan et ses richesses

* Biodiversité

* L'océan en danger



APPRENDRE EN S'AMUSANT

Structure en bois effet métal :
longueur : 6,00m x largeur : 2,50m
hauteur : 1,80m

FICHE TECHNIQUE



Deux visuels géants
sur bâches micro-perforées
2 x 135 cm x 165 cm

Une mappemonde sur axe pivotant
120 cm de diamètre
comprenant deux visuels (recto-verso)



5 poteaux balisage
+ cordes tressées

Livrée «clef en main» avec ou sans animateur

www.artyka.asso.fr